

FAÇA VOCÊ MESMO

RESERVATÓRIO APLICADOR DE INOCULANTE PARA FORRAGENS EM ENSILADEIRAS

A) Bombona ou vasilha: galão de cloro, formol ou detergente. **Atenção:** Deverá estar bem lavada para não matar as bactérias existentes nos inoculantes.

B) Adaptador roscável com anel para caixa da água, em PVC, na dimensão de 1/2" BSP.

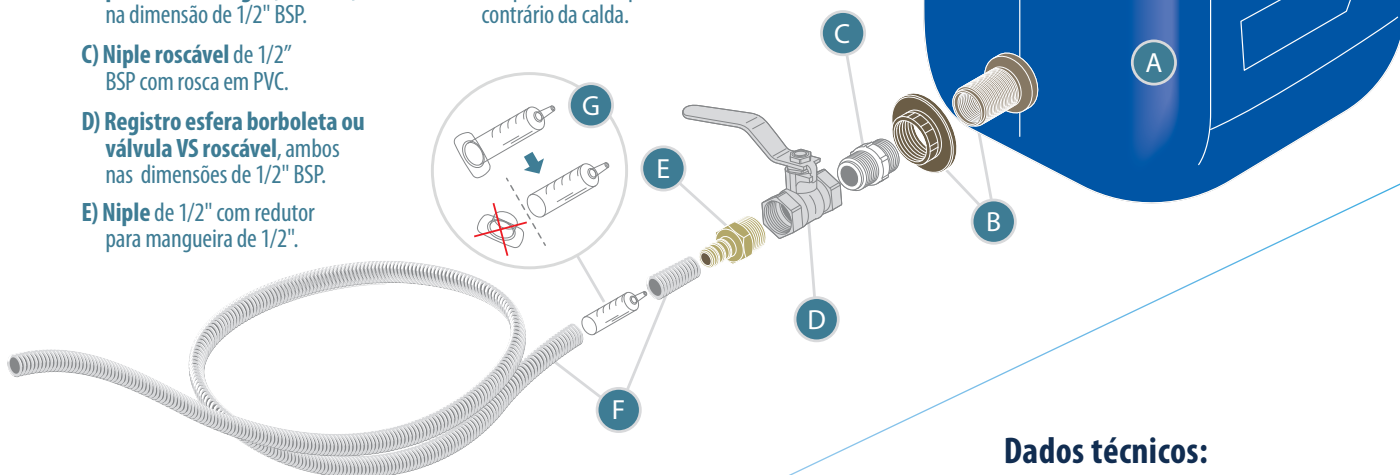
C) Niple roscável de 1/2" BSP com rosca em PVC.

D) Registro esfera borboleta ou válvula VS roscável, ambos nas dimensões de 1/2" BSP.

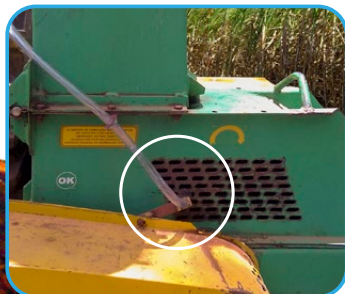
E) Niple de 1/2" com redutor para mangueira de 1/2".

F) 4 a 5 metros de mangueira transparente de 1/2 polegada.

G) Encaixe uma seringa de 5 ml sem êmbolo e abas cortadas dentro da mangueira com a sua ponta voltada para o fluxo contrário da calda.



Posicionamento: o reservatório de 50 litros deve ser fixado sobre um dos paralamas traseiros do trator. É importante que a mangueira fique devidamente esticada e fixada para evitar barrigas e represamento de calda prejudicando assim a exata vazão.



Saída: a ponta da extremidade da mangueira deve ser encaixada em algum dos furos de entrada de ar na parte traseira da picadeira. De preferência no primeiro de baixo para cima.

Dados técnicos:

Capacidade: vasilha, bombona ou tonel com capacidade de 50 litros.

Dosagem: em cada reservatório de 50 litros colocar 120 gramas de inoculante previamente diluídos em um litro de água limpa e sem cloro.

Tempo de Aplicação: com a capacidade total, duração de 4 horas.

Inoculação: trabalhando com picadeiras de uma só linha de corte (Pecus, JF 90, JF 90Z10, JF C120), o reservatório inocula aproximadamente 30 toneladas a cada 4 horas.

Dicas

Para posicionar o Adaptador Roscável (B) na parte interna da bombona, sugerimos a utilização de um arame como guia. Talvez seja necessário usar ou esmerilhar a peça para que passe pelo bocal superior da bombona.